

15:00~開始

講演開始までもう少々お待ちくださいませ

MATRIX

WEBINAR

ジム集客戦略設計>>>>>

集客ポテンシャルの調べ方

2024.3.29 FRY 15:00 - 15:45



粟谷 一成

ジョンソンヘルステックジャパン株式会社
マーケティング & PQM 部

MATRIX

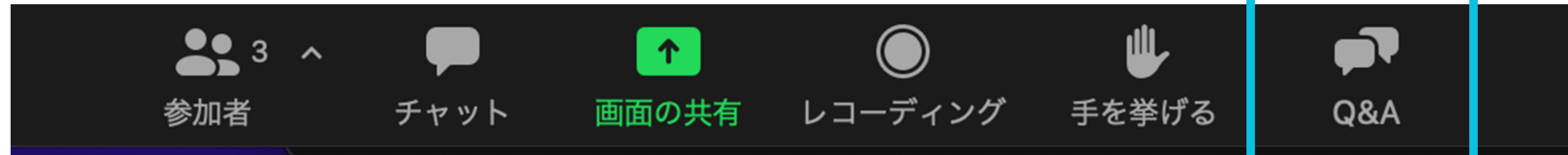
タイムテーブル

- 15:00~ 最初のご挨拶
- 15:05~ ポテンシャル調査の重要性
- 15:10~ ポテンシャル調査の手順
- 15:25~ 集客が強いジムの人口データ
- 15:35~ 質疑応答

※状況により延長する場合がございます。

講演中の質問受付

「Q & A」からお気軽に投稿ください！



ご質問などは「Q&A」よりお気軽にご投稿ください。(匿名可)

最後の質疑応答の時間でまとめて回答いたします。

※時間が足りない場合は後日メール/電話にて回答させていただきます。

注意事項

録音、録画、スクリーンショット、画面の撮影はお控えください。



ご案内

アンケートに回答いただいた方に本日の資料をお渡しします。



本日のウェビナー資料＋商圈調査マニュアル

世界で最も急成長している フィットネスマシンメーカー

ジョンソンヘルステックグループは世界100カ国以上で業務用、家庭用フィットネスマシンの販売を行っており、近年は前年比+20%以上を達成しながらシェアを大きく伸ばしています。ヨーロッパやアメリカ、日本におけるフィットネスの展示会でも場内最大級のブースを出展し、毎年多くの革新的な新製品を発表しています。

人々の健康に寄与するフィットネスマシンを提供し続けることをモットーに、皆様のお役に立ちたいと考えています。



MATRIX



COMMERCIAL

MATRIX
FITNESS



CONSUMER

E G Y M

ZIVA

COMMERCIAL

ウェビナーの目的

1

無料でできる**商圈調査の方法**を知る

2

商圈における**ポテンシャル**を理解する

3

集客における**成功のヒント**を持ち帰っていただく

アジェンダ

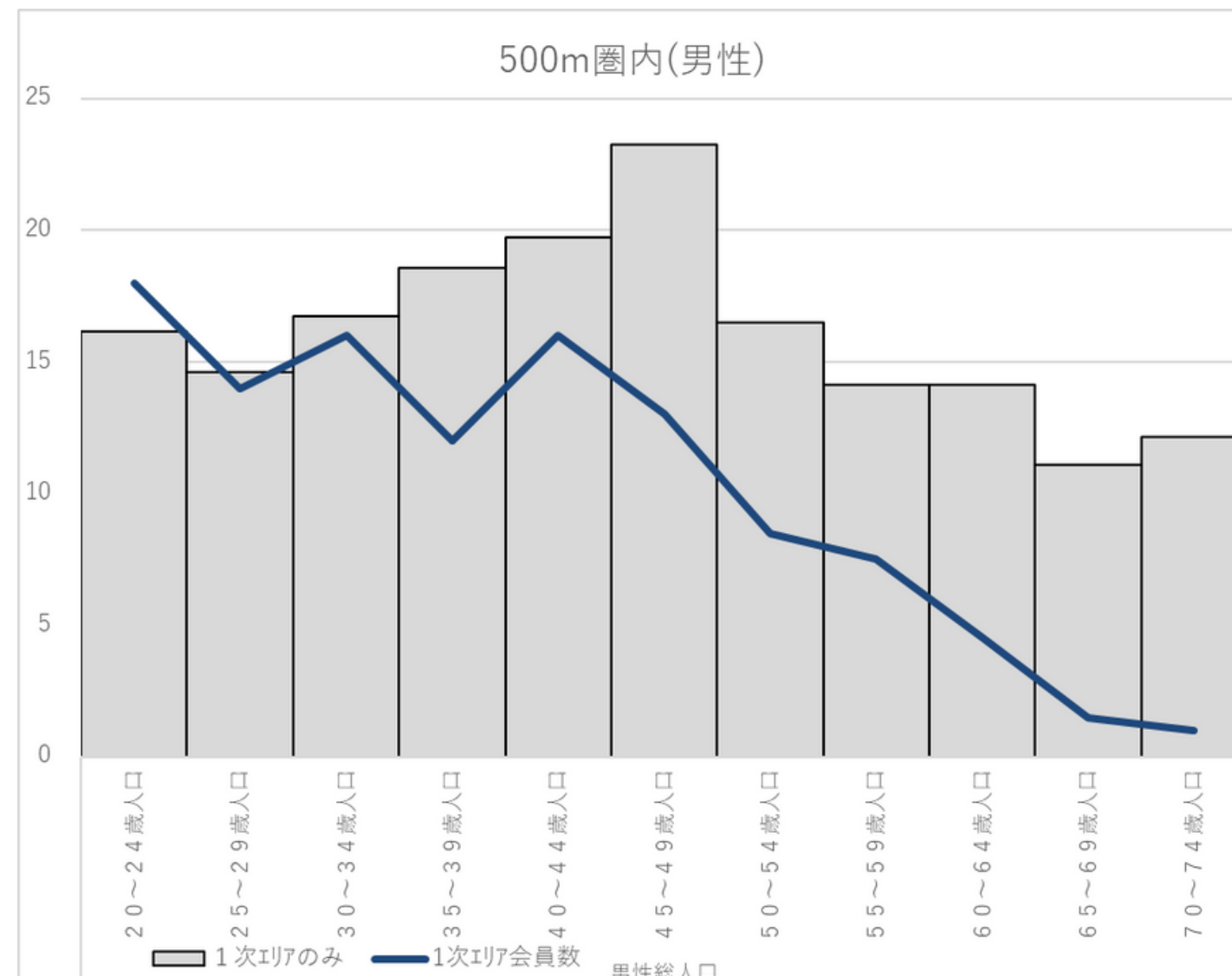
1. ポテンシャル調査の重要性
2. ポテンシャル調査の手順
3. 集客できているジムの人口データについて
4. 質疑応答

トピック.1

ポテンシャル調査の重要性

ポテンシャル調査とは？

人口データと会員データを紐づける事で
「ターゲットは多いが獲得できていない層」を特定、分析する。



左図は500m圏内の男性についての
参加層人口(棒グラフ)と年齢別会員数(折れ線グラフ)

※サンプルデータです。

ポテンシャル調査はなぜ必要？

対象圏内に「参加見込みがあるのに通っていない想定数」がどれくらいいるのかを把握し、マーケティング施策に反映させるため。

		参加見込み数			会員数			エリア別獲得率		
データ名		1次エリアのみ	2次エリアのみ	3次エリアのみ	1次エリア会員数	2次エリア会員数	3次エリア会員数	獲得率(1次エリア)	獲得率(2次エリア)	獲得率(3次エリア)
男性総人口		177	331	854	112	59	36	<div><div></div></div> 63.24%	<div><div></div></div> 17.89%	<div><div></div></div> 4.24%
	20～24歳人口	16	31	75	18	8	4	<div><div></div></div> 111.32%	<div><div></div></div> 25.97%	<div><div></div></div> 5.97%
	25～29歳人口	15	35	81	14	7	5	<div><div></div></div> 95.69%	<div><div></div></div> 20.17%	<div><div></div></div> 6.18%
	30～34歳人口	17	33	85	16	9	6	<div><div></div></div> 95.64%	<div><div></div></div> 27.03%	<div><div></div></div> 7.03%
	35～39歳人口	19	34	87	12	7	4	<div><div></div></div> 64.69%	<div><div></div></div> 20.90%	<div><div></div></div> 4.58%
	40～44歳人口	20	36	97	16	10	5	<div><div></div></div> 81.05%	<div><div></div></div> 27.66%	<div><div></div></div> 5.13%
	45～49歳人口	23	49	125	13	6	4	<div><div></div></div> 55.94%	<div><div></div></div> 12.26%	<div><div></div></div> 3.21%
	50～54歳人口	17	27	76	9	4	3	<div><div></div></div> 51.52%	<div><div></div></div> 14.86%	<div><div></div></div> 3.93%
	55～59歳人口	14	24	64	8	4	3	<div><div></div></div> 53.00%	<div><div></div></div> 16.34%	<div><div></div></div> 4.69%
	60～64歳人口	14	19	49	5	3	2	<div><div></div></div> 31.80%	<div><div></div></div> 14.24%	<div><div></div></div> 3.64%
	65～69歳人口	11	20	53	2	1	0	<div><div></div></div> 13.51%	<div><div></div></div> 4.50%	<div><div></div></div> 0.00%
	70～74歳人口	12	23	61	1	1	0	<div><div></div></div> 8.23%	<div><div></div></div> 2.59%	<div><div></div></div> 0.66%

1次エリア:500m圏内
2次エリア：1km圏内
3次エリア：2km圏内

※競合ジムの観点は考慮していません。
※サンプルデータです。(男性のみ)

ポテンシャル調査の手順

ポテンシャル調査を行う手順

- ①店舗周辺の人口データの出力
 - ②フィットネス参加想定人口の算出
 - ③会員データの出力
 - ④人口データと会員データの紐づけ
 - ⑤結果の考察と分析
- おまけ：分析に使える無料ツール集

①店舗周辺の人口データの出力

調査をしたい範囲の人口データを出力します。(別紙マニュアルあり)

ツールを導入していない場合は、統計局が提供している無料ツール(J-stat)を利用しましょう。



データ名		500m圏内	1km圏内	2km圏内	守口市	大阪府
総人口		9,259	33,884	133,642	143,096	8,837,685
年齢別人口 (総人口)	4歳以下人口	392	1,373	5,234	5,332	317,414
	5～9歳人口	380	1,238	4,882	4,874	345,940
	10～14歳人口	393	1,305	5,042	5,231	366,145
	15～19歳人口	382	1,473	5,510	5,972	400,821
	20～24歳人口	428	1,653	6,763	7,166	467,195
	25～29歳人口	427	1,769	7,484	7,581	457,956
	30～34歳人口	486	1,856	7,614	7,542	467,024
	35～39歳人口	501	1,779	7,654	7,542	501,482
	40～44歳人口	558	1,996	8,514	8,650	572,362
	45～49歳人口	701	2,630	10,960	11,596	711,919
	50～54歳人口	655	2,482	9,911	10,724	633,679
	55～59歳人口	539	2,122	8,453	9,194	538,085
	60～64歳人口	416	1,624	6,600	7,179	448,981
	65～69歳人口	507	1,857	6,965	7,881	499,249
	70～74歳人口	668	2,366	8,910	10,361	618,732
	75歳以上人口	1,698	5,767	20,065	22,643	1,243,742

ツールURL：<https://jstatmap.e-stat.go.jp/map.html>

※テスト住所です。

②フィットネス参加想定人口の算出

出力された人口データより当該エリアの**フィットネス参加想定数を算出**します。

弊社の場合は人口データを元にドーナツ商圈での各エリアのデータを算出し
それに対して距離・年齢を考慮した係数をかけて参加想定数を計算しています。
以下は男女両方の合算数値となりますが、実際には男女別で算出します。

		人口データ			ドーナツ型商圈人口データ			参加想定数			
データ名		500m圏内	1km圏内	2km圏内	500m	500-1km	1km-2km	500m圏内 (基準5%/20~49歳は+2%)	500-1km圏内参加想定数 (基準3%/20~49歳は+2%)	1km-2km圏内参加想定数 (基準2%/20~49歳は+1%)	2km商圈 参加想定合計 (全体)
総人口		5,886	22,134	89,828	5,886	16,248	67,694	355	659	1,727	2,741
	20~24歳人口	428	1,654	6,764	428	1,226	5,110	30	61	153	245
	25~29歳人口	427	1,769	7,483	427	1,342	5,714	30	67	171	268
	30~34歳人口	485	1,855	7,614	485	1,370	5,759	34	69	173	275
	35~39歳人口	500	1,779	7,654	500	1,279	5,875	35	64	176	275
	40~44歳人口	559	1,996	8,514	559	1,437	6,518	39	72	196	307
	45~49歳人口	701	2,631	10,960	701	1,930	8,329	49	97	250	395
	50~54歳人口	655	2,482	9,911	655	1,827	7,429	33	55	149	236
	55~59歳人口	539	2,121	8,453	539	1,582	6,332	27	47	127	201
	60~64歳人口	417	1,624	6,600	417	1,207	4,976	24	36	100	160
	65~69歳人口	507	1,857	6,965	507	1,350	5,108	24	41	102	167
	70~74歳人口	668	2,366	8,910	668	1,698	6,544	30	51	131	211

※サンプルデータです。

③会員データの出力

使用されているシステムから**会員データ**を出力し
調査エリア別にデータを整理します。

年齢	①500mエリア	②1kmエリア	③2kmエリア	④2km圏外	会員数合計
全体	179	96	61	23	361
20～24歳人口	28	15	9	3	55
25～29歳人口	25	12	10	3	50
30～34歳人口	28	15	10	6	59
35～39歳人口	21	12	7	3	43
40～44歳人口	22	13	7	4	46
45～49歳人口	17	8	5	3	33
50～54歳人口	12	6	4	1	24
55～59歳人口	14	8	6	0	28
60～64歳人口	8	5	3	0	16
65～69歳人口	3	2	0	1	5
70～74歳人口	1	1	0	0	2

※サンプルデータです。

④人口データと会員データの紐づけ

「性別・年齢別の参加見込み数」と「既存会員データ」を照らし合わせます。

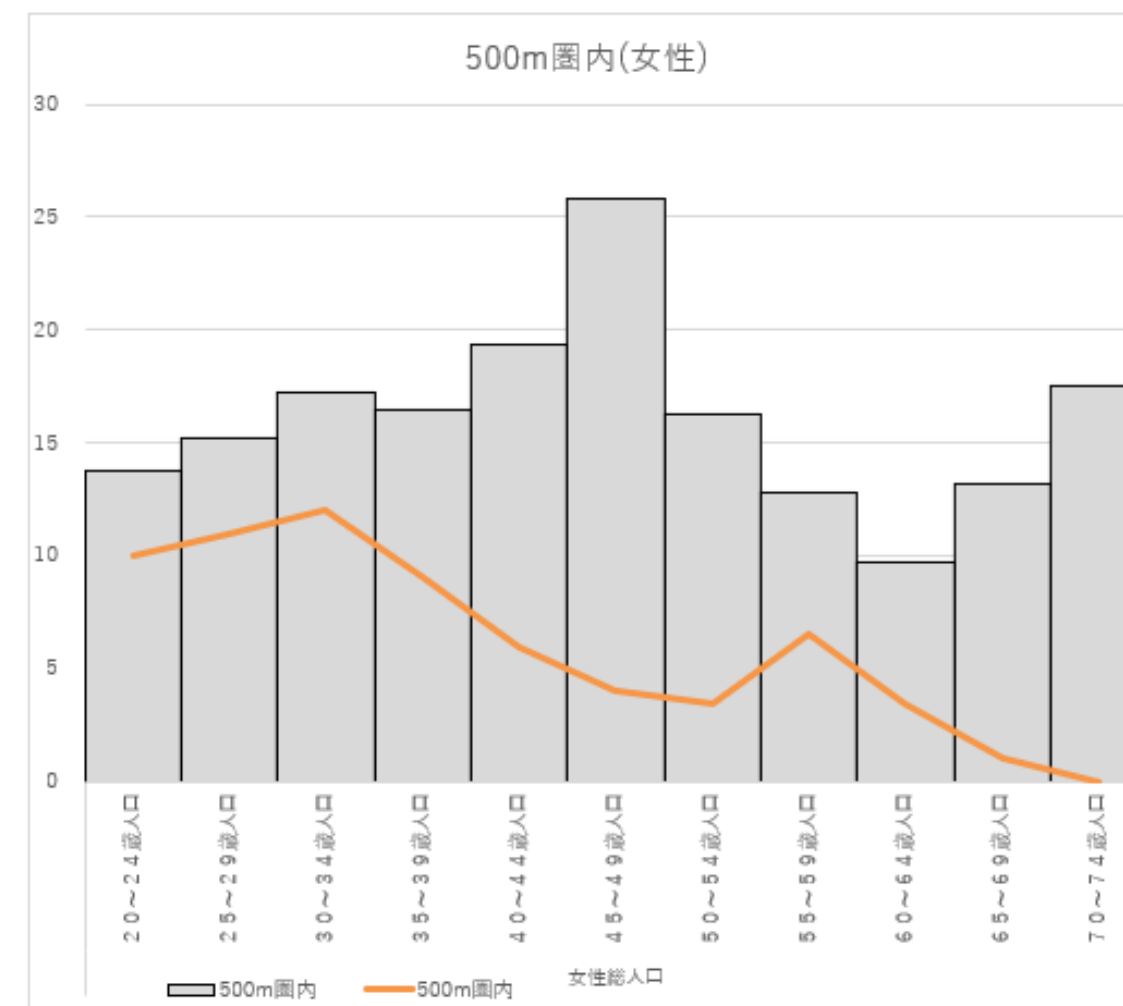
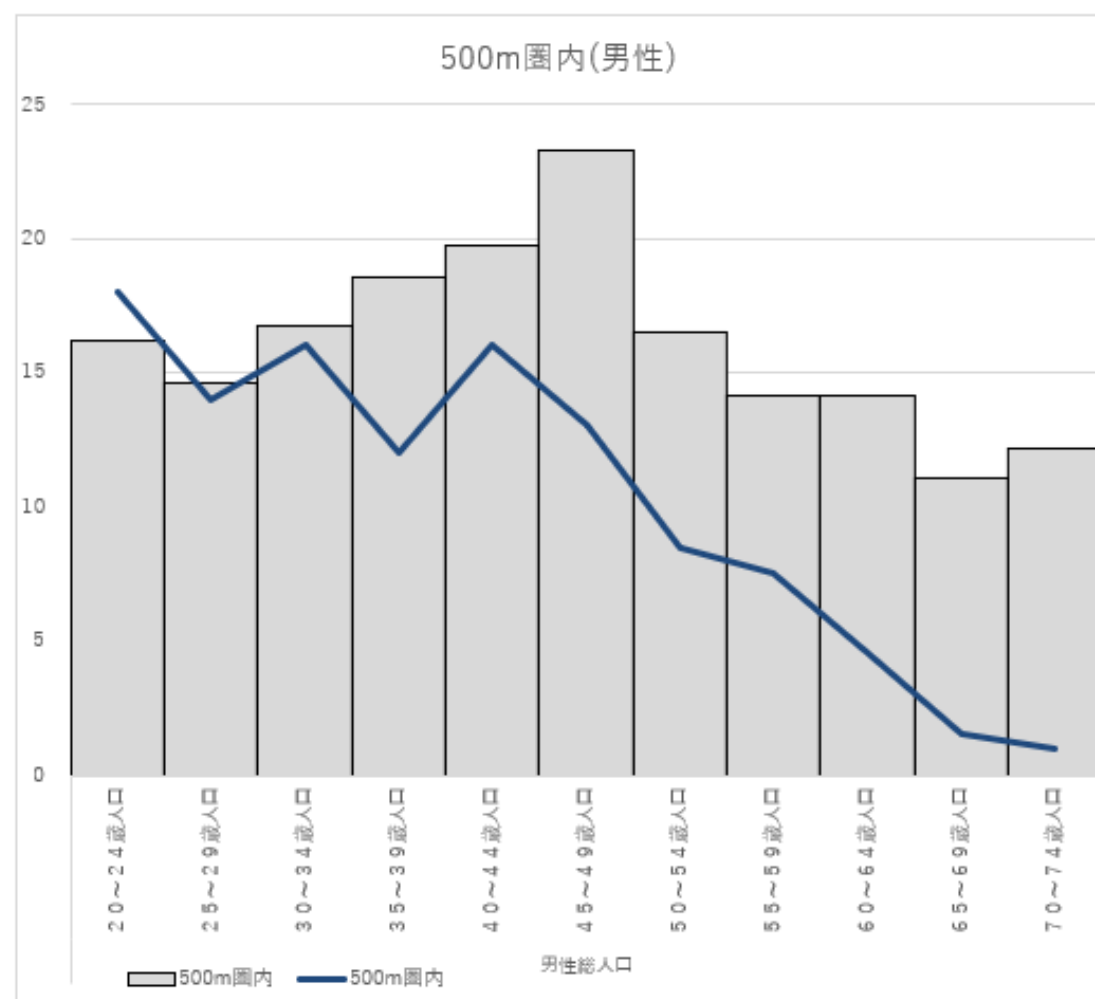
会員数÷参加見込み数で獲得率を算出
(条件付き書式でデータバーを選択)

データ名		参加見込み数			会員数			エリア別獲得率		
		500m圏内	500-1km圏内	1km-2km圏内	500m圏内	500-1km圏内	1km-2km圏内	500m圏内	500-1km圏内	1km-2km圏内
総人口		355	659	1,727	179	96	61	<div><div></div></div> 50.35%	<div><div></div></div> 14.60%	<div><div></div></div> 3.54%
	20～24歳人口	30	61	153	28	15	9	<div><div></div></div> 93.46%	<div><div></div></div> 24.31%	<div><div></div></div> 5.61%
	25～29歳人口	30	67	171	25	12	10	<div><div></div></div> 83.64%	<div><div></div></div> 17.88%	<div><div></div></div> 5.83%
	30～34歳人口	34	69	173	28	15	10	<div><div></div></div> 82.47%	<div><div></div></div> 21.90%	<div><div></div></div> 5.79%
	35～39歳人口	35	64	176	21	12	7	<div><div></div></div> 60.00%	<div><div></div></div> 18.76%	<div><div></div></div> 3.97%
	40～44歳人口	39	72	196	22	13	7	<div><div></div></div> 56.22%	<div><div></div></div> 18.09%	<div><div></div></div> 3.58%
	45～49歳人口	49	97	250	17	8	5	<div><div></div></div> 34.64%	<div><div></div></div> 8.70%	<div><div></div></div> 2.00%
	50～54歳人口	33	55	149	12	6	4	<div><div></div></div> 36.64%	<div><div></div></div> 11.13%	<div><div></div></div> 2.69%
	55～59歳人口	27	47	127	14	8	6	<div><div></div></div> 51.95%	<div><div></div></div> 16.65%	<div><div></div></div> 4.42%
	60～64歳人口	24	36	100	8	5	3	<div><div></div></div> 33.47%	<div><div></div></div> 13.26%	<div><div></div></div> 3.22%
	65～69歳人口	24	41	102	3	2	0	<div><div></div></div> 10.29%	<div><div></div></div> 3.70%	<div><div></div></div> 0.39%
70～74歳人口		30	51	131	1	1	0	<div><div></div></div> 3.37%	<div><div></div></div> 1.18%	<div><div></div></div> 0.31%

※サンプルデータです。

⑤結果の考察と分析

算出されたデータをグラフにし、可視化します。



棒グラフに対して折れ線グラフが下回っている箇所はポテンシャルがあるが獲得できていない層となります。現場スタッフやお客様の声、現在使用している訴求、地域特性、競合クラブなどを考慮したうえでマーケティング戦略の見直しのヒントとして活用しましょう。

おまけ：分析に使える無料ツール集

①J-stat(無料の商圈分析ツール)

URL : <https://www.e-stat.go.jp/gis/gislp/>

②RESAS(無料の地域経済分析ツール)

URL : <https://resas.go.jp/>

③交通量調査結果可視化ツール(無料)

URL : https://www1.mlit.go.jp/road/ir/ir-data/census_visualizationR3/index.html

④都市交通調査プラットフォーム(β版-一部地域のみ)

URL : <https://ptplatform.mlit.go.jp/visualize-tool/>

⑤年収/支出データ

<https://lifullhomes-index.jp/info/money-data/>

集客が強いジムの 人口データ

「集客できているジム」の基準

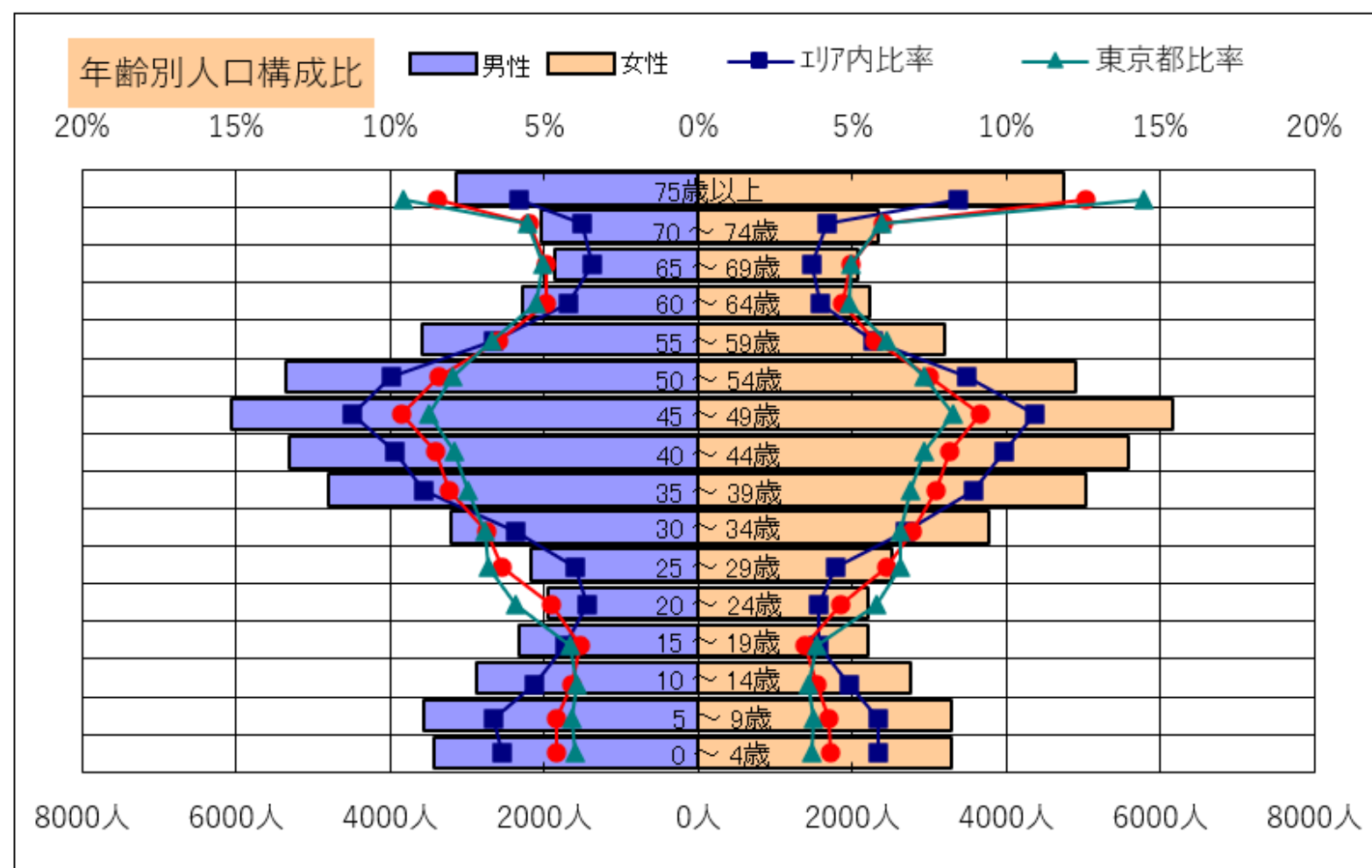
8名以上/延べ坪

今回取り上げる4つの事例は8名以上/坪の会員を集められている店舗となります。
(店舗によっては20名/坪以上を集めているクラブも入っております。)

※ジムの形態/エリア/会員数等ジムの特定に繋がる情報につきましてはコメントは差し控えさせていただきます。

①東京都/1km圏内競合なし(24hジム)

東京都と比較して35~54歳までの比率が高いエリア



※1次エリア=500m圏内

データ名		1次エリア圏内	1次エリア参加率 (基準5%/20~49歳は+2%)
総人口(男女合算)		13,475	850
	20~24歳人口	565	40
	25~29歳人口	845	59
	30~34歳人口	1,318	92
	35~39歳人口	1,850	130
	40~44歳人口	2,069	145
	45~49歳人口	2,179	153
	50~54歳人口	1,785	89
	55~59歳人口	1,115	56
	60~64歳人口	651	33
	65~69歳人口	538	27
	70~74歳人口	560	28

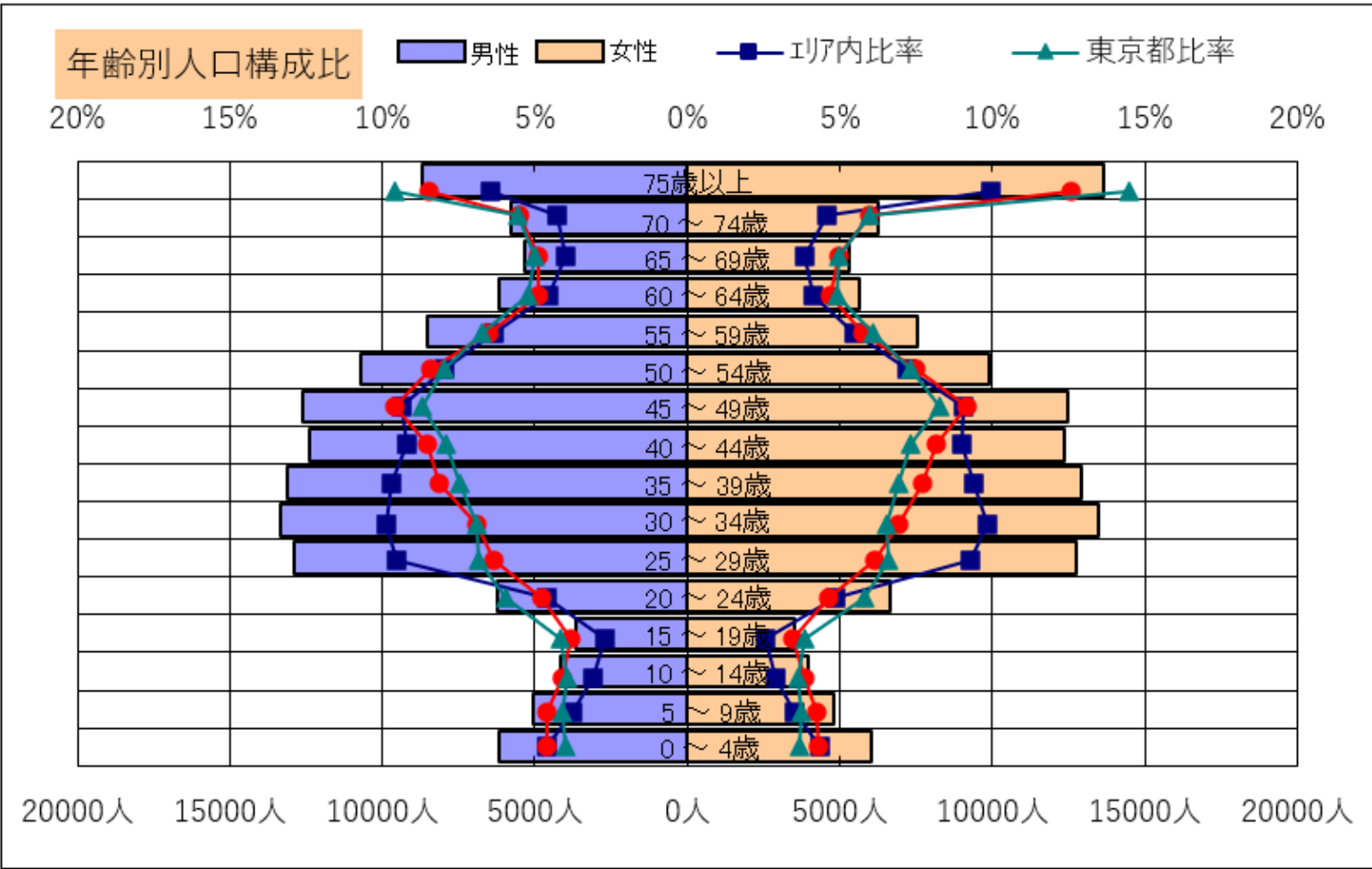
500m圏内の20歳~74歳の参加想定数が850人

20歳~49歳だけでも618人となっており、若年層のポテンシャルが高い

※弊社調べ

②東京都/1km圏内競合多数（24hジム）

東京都と比較して25~44歳までの比率が高いエリア



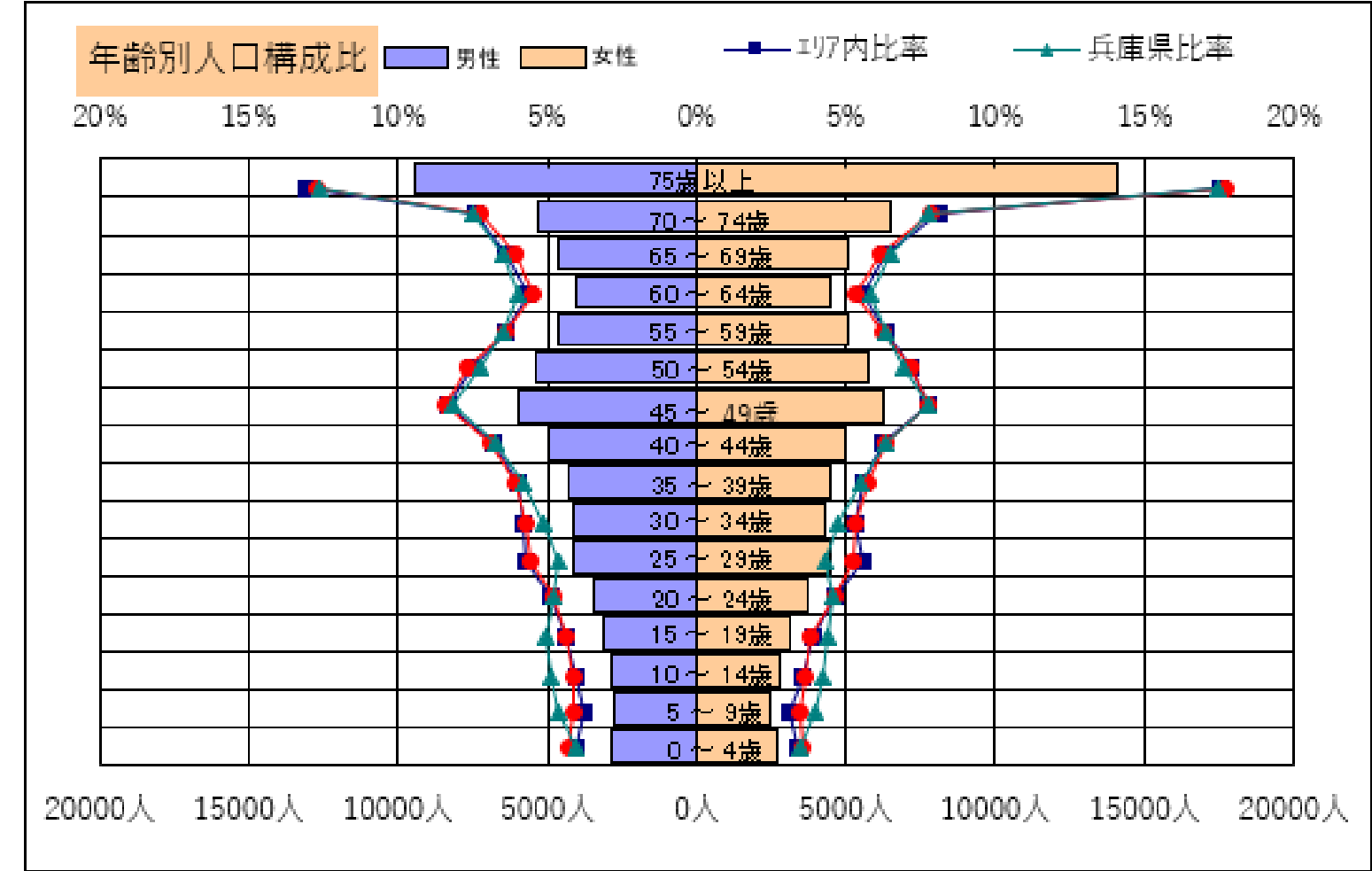
データ名		1次エリア内	1次エリア参加率 (基準5%/20~49歳は+2%)
総人口		15,115	952
	20~24歳人口	911	64
	25~29歳人口	2,002	140
	30~34歳人口	1,865	131
	35~39歳人口	1,663	116
	40~44歳人口	1,618	113
	45~49歳人口	1,736	122
	50~54歳人口	1,473	74
	55~59歳人口	1,140	57
	60~64歳人口	871	44
	65~69歳人口	872	44
	70~74歳人口	964	48

500m圏内の20歳~74歳の参加想定数が952人

20歳~49歳だけでも686人となっており、若年層のポテンシャルが高い

③兵庫県/2km圏内競合多数/80坪程度/駐車場なし(24hジム)

駐車場がなく、駅からは徒歩5分という立地。駅直結に競合24hジムあり



データ名	2km圏内	2km商圏 参加想定合計 (全体)
総人口	105,922	3,303
20~24歳人口	7,217	271
25~29歳人口	8,543	324
30~34歳人口	8,429	314
35~39歳人口	8,787	328
40~44歳人口	9,928	369
45~49歳人口	12,216	455
50~54歳人口	11,142	272
55~59歳人口	9,692	237
60~64歳人口	8,515	208
65~69歳人口	9,667	237
70~74歳人口	11,786	290

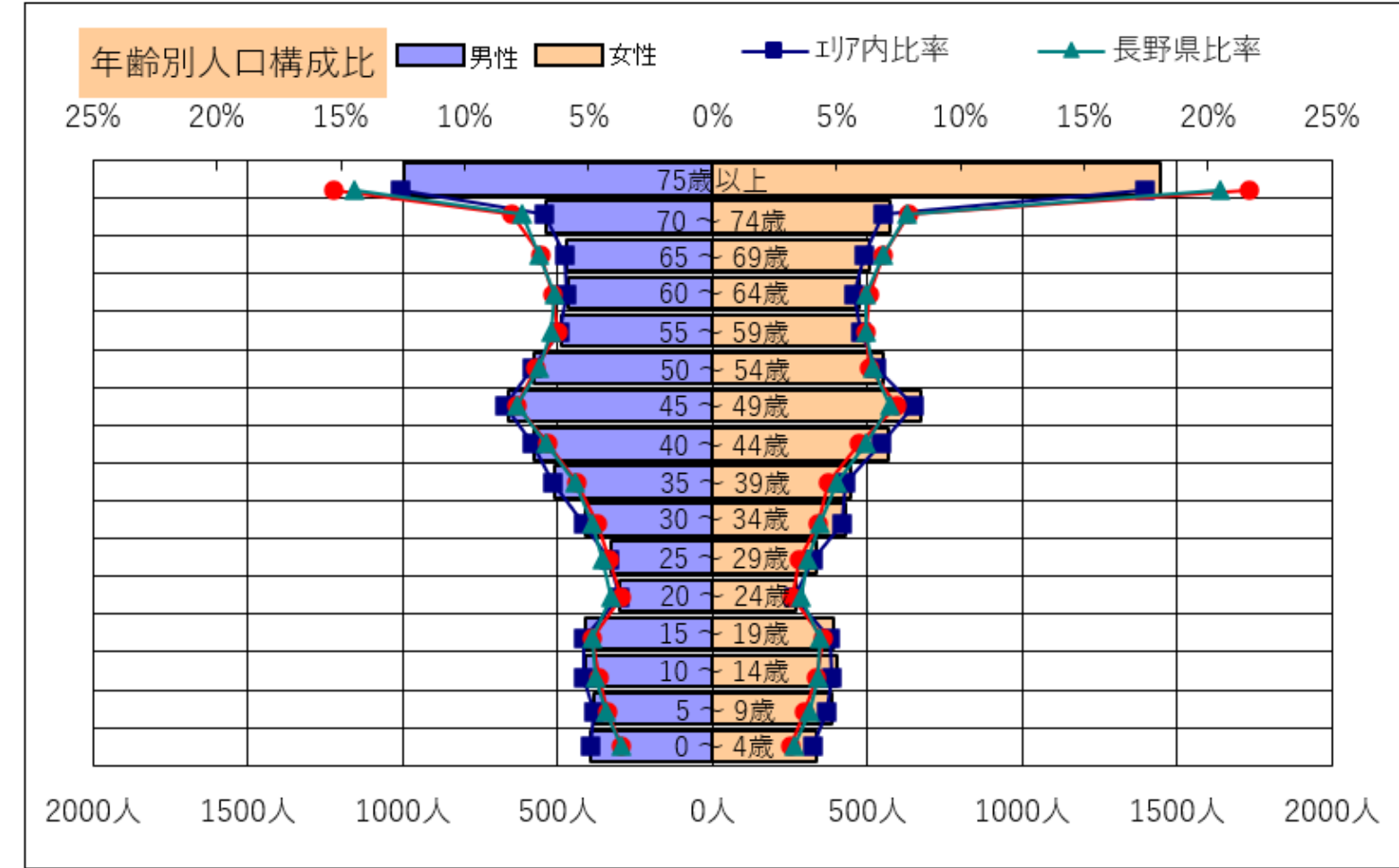
2km圏内の20歳~74歳の人口が105,922人、参加想定人口は3,303人

500m圏内では同条件の人口が8,256人、参加想定人口は497人と①②と比べて少ないが
8名/坪以上を達成している。

※弊社調べ

④長野県/2km圏内競合なし(24hジム)

今までの事例と比較して圧倒的に人口が少ないエリア



データ名	2km圏内	2km商圏 参加想定合計 (全体)
総人口	10,644	344
20～24歳人口	568	22
25～29歳人口	666	26
30～34歳人口	843	33
35～39歳人口	958	38
40～44歳人口	1,141	44
45～49歳人口	1,335	52
50～54歳人口	1,125	28
55～59歳人口	984	25
60～64歳人口	939	24
65～69歳人口	975	25
70～74歳人口	1,110	28

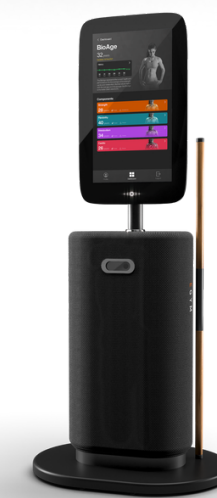
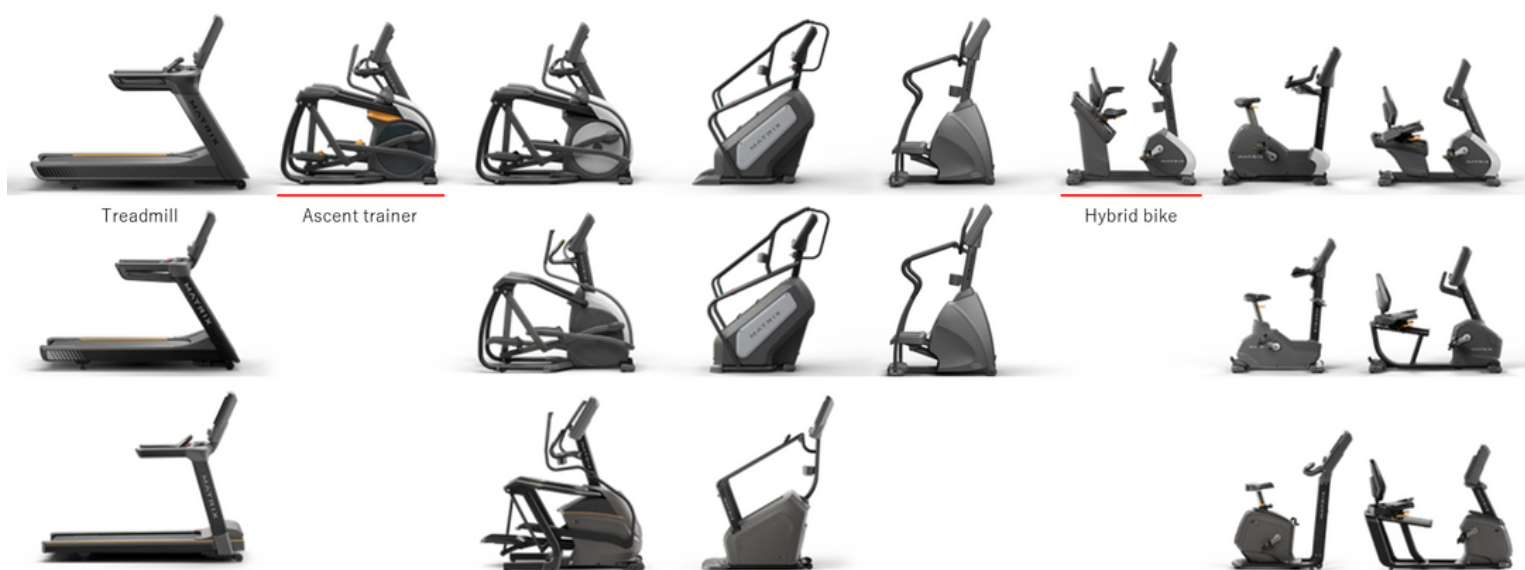
2km圏内の参加想定合計(男女)でも344人しかいないが
市で唯一の24時間ジムとして、2km圏外からも多くの会員を集めていると推測される。
初心者エリアとしてGOシリーズを導入し、初心者・女性層の集客にも成功。

※弊社調べ

MATRIXラインナップのご紹介

250種類以上あるマシンから最適なマシンを選定いたします。

カーディオは100通りの組み合わせ(Performance+含む)



調査の結果も踏まえてマシン選定し、価値のあるクラブ作りに貢献いたします。

マシン選定前にまずは弊社までお問い合わせください。

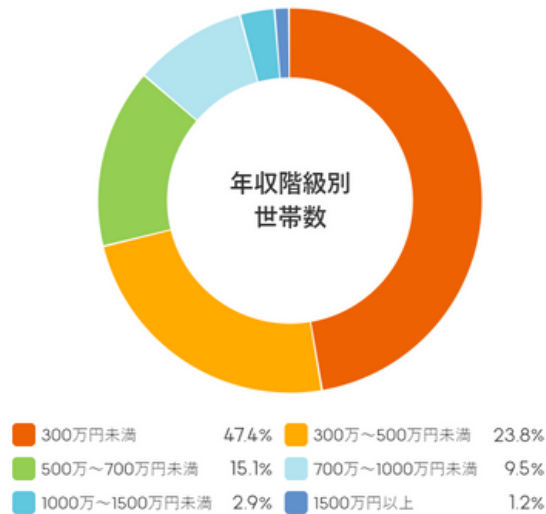
新規出店の場合

人口、競合状況など様々な要因を踏まえたうえでのご提案が可能です。
物件診断も実施していますので、検討中の物件がございましたら是非ご連絡ください。

エリア別参加人口想定算出

		人口データ			ドーナツ型商圏人口データ			参加想定数			
データ名		500m圏内	1km圏内	2km圏内	500m	500-1km	1km-2km	500m圏内 (基準5%/20~49歳は+2%)	500-1km圏内参加想定数 (基準3%/20~49歳は+2%)	1km-2km圏内参加想定数 (基準2%/20~49歳は+1%)	2km商圏 参加想定合計 (全体)
総人口		5,886	22,134	89,828	5,886	16,248	67,694	355	659	1,727	2,741
	20~24歳人口	428	1,654	6,764	428	1,226	5,110	30	61	153	245
	25~29歳人口	427	1,769	7,483	427	1,342	5,714	30	67	171	268
	30~34歳人口	485	1,855	7,614	485	1,370	5,759	34	69	173	275
	35~39歳人口	500	1,779	7,654	500	1,279	5,875	35	64	176	275
	40~44歳人口	559	1,996	8,514	559	1,437	6,518	39	72	196	307
	45~49歳人口	701	2,631	10,960	701	1,930	8,329	49	97	250	395
	50~54歳人口	655	2,482	9,911	655	1,827	7,429	33	55	149	236
	55~59歳人口	539	2,121	8,453	539	1,582	6,332	27	47	127	201
	60~64歳人口	417	1,624	6,600	417	1,207	4,976	24	36	100	160
	65~69歳人口	507	1,857	6,965	507	1,350	5,108	24	41	102	167
70~74歳人口		668	2,366	8,910	668	1,698	6,544	30	51	131	211

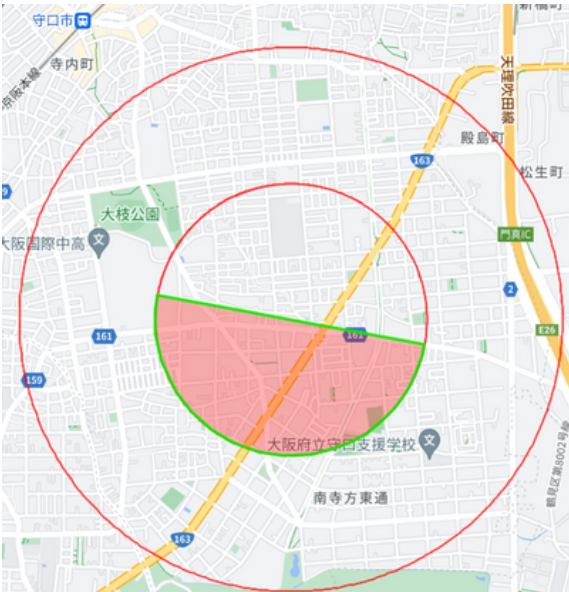
年別階級別世帯数推計



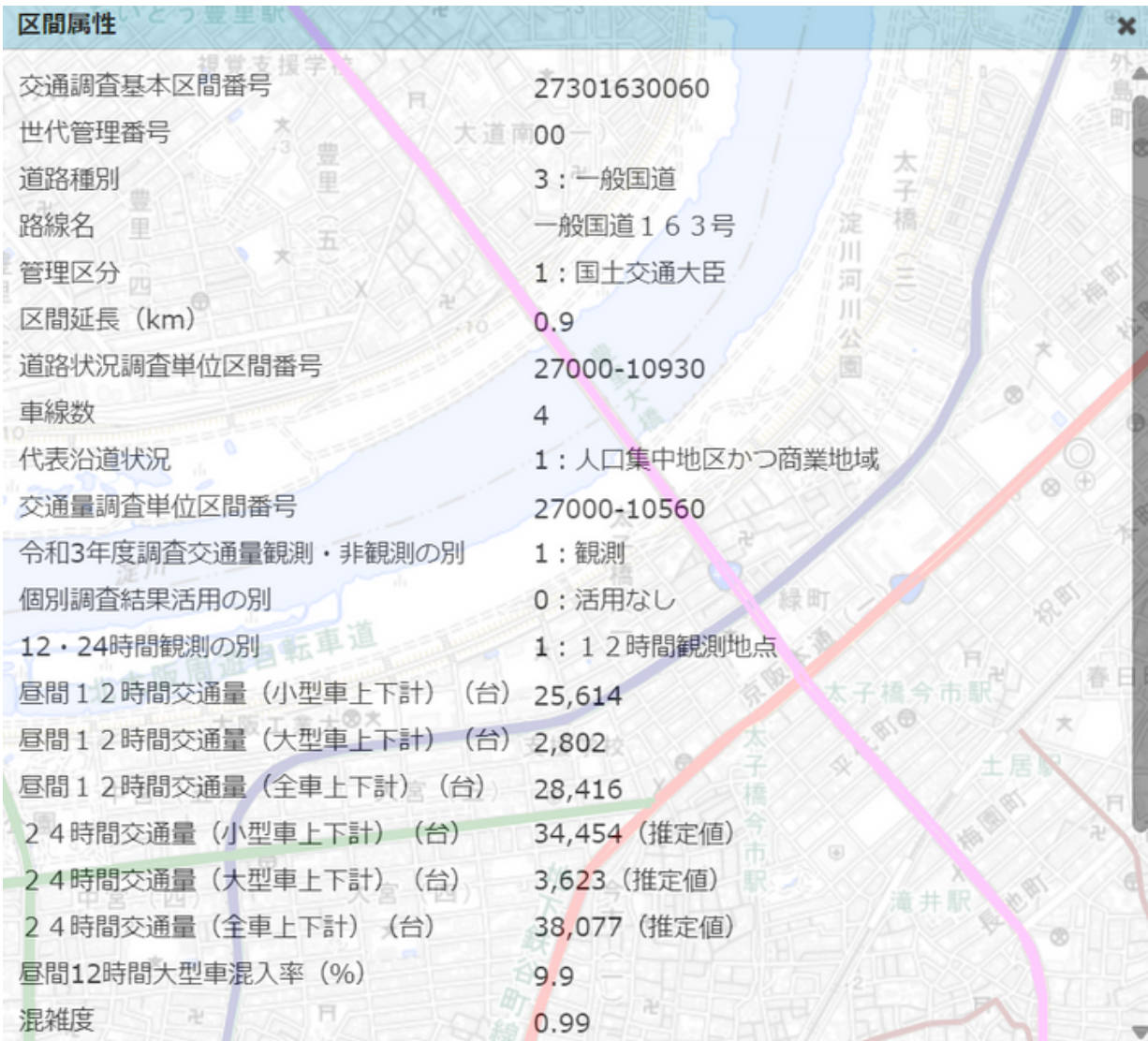
平均世帯年収



世帯年収/支出データ



特定エリア調査



店舗前交通量調査

リニューアル/マシン追加の場合

× 古くなったから入れ替える。



○ ジムの価値を向上させる為に
適切なマシンに入れ替える

例：初心者/女性層の獲得、来館頻度向上

トピック.4

質疑応答

新店・リニューアルのご連絡はこちら



https://johnsonjapan.com/useful_materials/proposal

**最後までご参加いただき、誠にありがとうございました。
アンケートへのご協力をお願いいたします。**

マーケティング & PQM部 桑谷(クワタニ)

電話番号：070-7404-5957

メール：kuwatani@jhtgroup.jp